

Factoría Teatro

Ficha técnica del espectáculo: LA VIDA DEL BUSCÓN

NECESIDADES TÉCNICAS

Escenario y Maquinaria

- Cámara negra.
- 3 varas electrificadas dentro del escenario
- 1 puente frontal para iluminación desde patio de butacas.

Iluminación

- Potencia eléctrica máxima: 15 Kw
- 16 canales de dimmer de 2 Kw
- Mesa programable ETC aporta compañía / posibilidad de usar mesa del teatro
- Focos: 12 PC 1000w ; 6 recortes 15º-30º y 2 25-50º 1Kw;
- La cía aporta: 1 Candilejas, 2 tubos luz negra y 3 tomasitos (se precisan 4 circuitos dimmerizados en suelo escenario) ▪ Accesorios: viseras para PCs, portafiltros para todos los aparatos.
- 1 trípode o torre de calle para foco RECORTE

Sonido y audiovisuales

- Se requiere equipo de sonido (mesa, PA y Monitores), el show de sonido se lanza desde ordenador con QLAB que aporta compañía. No se requiere de microfonía.

Otras necesidades

Escalera o Genie para dirección de focos.

Personal de carga y descarga: 1

Personal técnico del teatro durante el montaje: 2 técnicos (1 sonido, 1 luces); 1 maquinista o personal de apoyo.

Personal técnico del teatro durante la función: 1 eléctrico.

Tiempo de montaje: 4 horas

Duración de la función: 1 hora.

Tiempo de desmontaje: 1 hora.

Se realizarán pruebas técnicas antes de la entrada de público en sala.

CAMERINOS: suficientes para 2 personas, acondicionados con agua corriente, espejos, sillas y toallas.

Esta ficha es adaptable a espacios con dotación técnica distinta a la especificada. Para cualquier duda técnica o en caso de variación de los requisitos de esta ficha, pónganse en contacto con la compañía

Teléfonos contacto

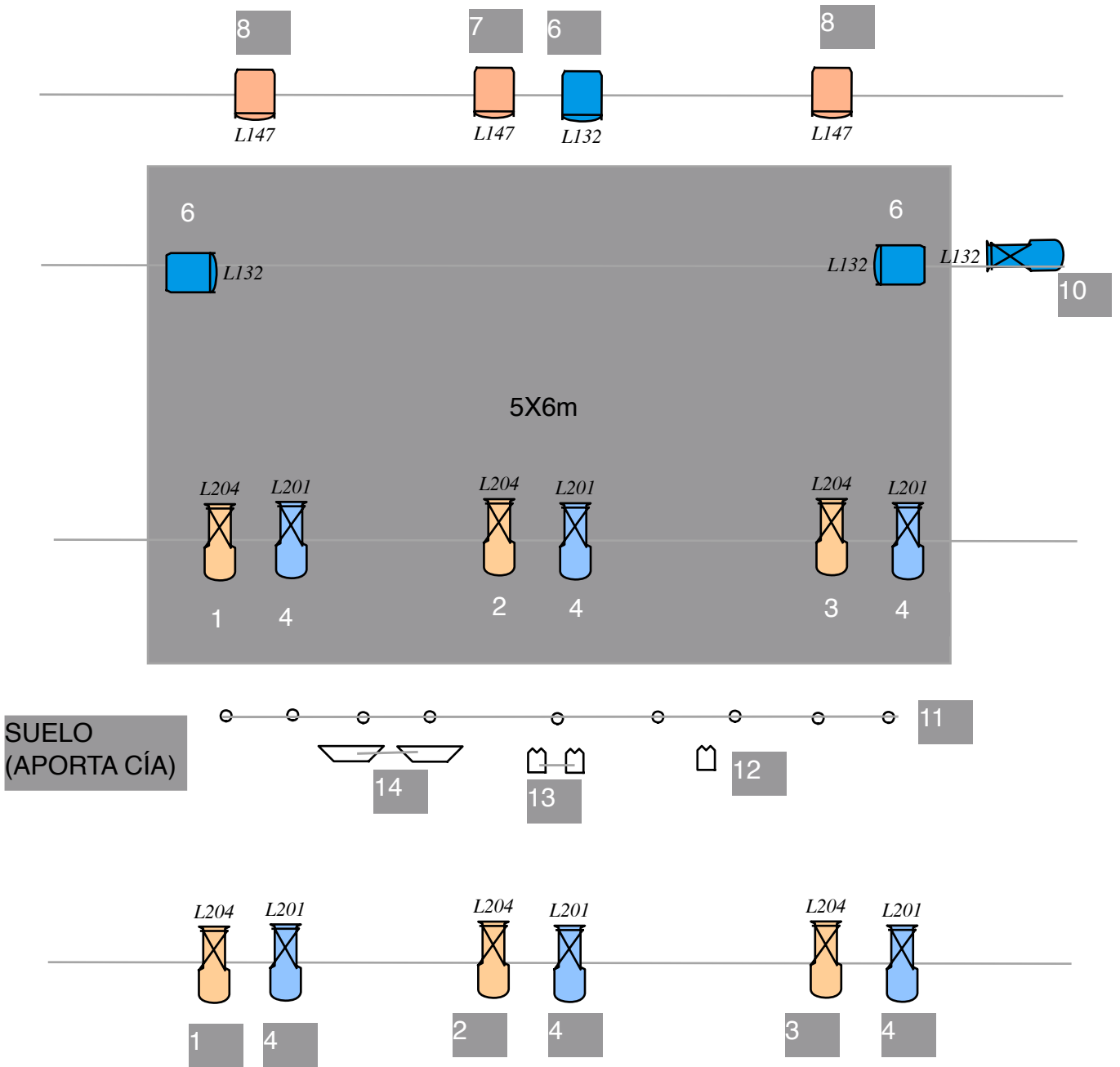
Producción: Factoría teatro 635 534 587

factoriateatro@factoriateatro.com

Dirección técnica: 622 246 159 Oriol Pamies

pamies.oriol@gmail.com

EL BUSCÓN - FACTORÍA TEATRO



RECORTE
o PC



RECORTE



Fluorescente
a suelo



PC



CANDILEJAS
a suelo



TOMASITO
a suelo